

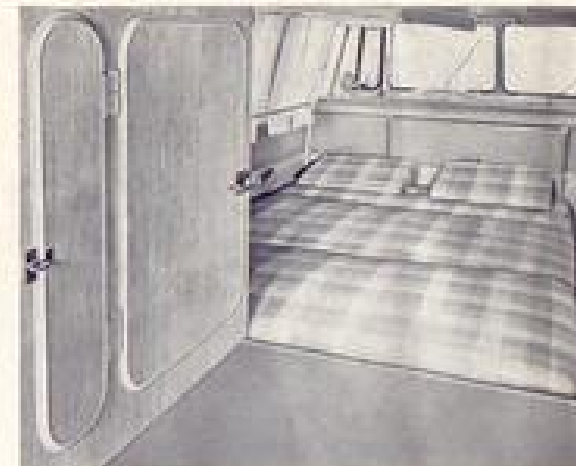
A-33 Coffre-banquette avant ouvert avec jerrycans d'eau (contenance: 3 x 10 litres)



A-33 Vue de l'intérieur, banquettes placées dans la position couchette



A-33 Détail de l'aménagement avec table escamotable, lampe avec abat jour et penderie (à gauche)



G-22 Couchette vue par le hayon (à gauche: glacière - 55 litres - et compartiment pour réchaud)



G-22 Hamac pour enfant au-dessus de la banquette de la cabine



VW 995/820
Gérard GALLET
31, Rue d'Autun
CHAMON-LE-SAISON (S-8-4)
Tél. 547

Aménagement «Mosaïque» pour Combi ou Car VW



vacances toute l'année ...

Printemps, en été, en automne, en hiver! Toute l'année peut être un enchantement!

Plutôt qu'une tente, mieux qu'une caravane, le Camping-Car VW vous offre à la fois l'intimité du logis, la commodité de la voiture et l'attrait du camping.

S'vous égredez où et quand bon vous semble! A la traditionnelle sobriété du véhicule Volkswagen, à sa longévité mécanique, à l'agrément de sa conduite ... s'ajoutent ici le confort et le couvert.

Vous faites des économies tout en sauvegardant votre liberté!

Départ à lui seul est déjà une promesse: le Camping-Car VW invite au voyage! Sur la route, dans les encombrements — voire même en «tout terrain» — vous démarrez, vous manœuvrez, vous doublez, vous vous gardez ... avec la même facilité que si vous pilotiez une voiture. Pas de caravane difficile à manœuvrer!

Arrivée? Un terrain de camping, un lieu pittoresque découvert à l'improviste au détour du chemin. Sitôt arrivé, sitôt installé: c'est la détente souhaitée!

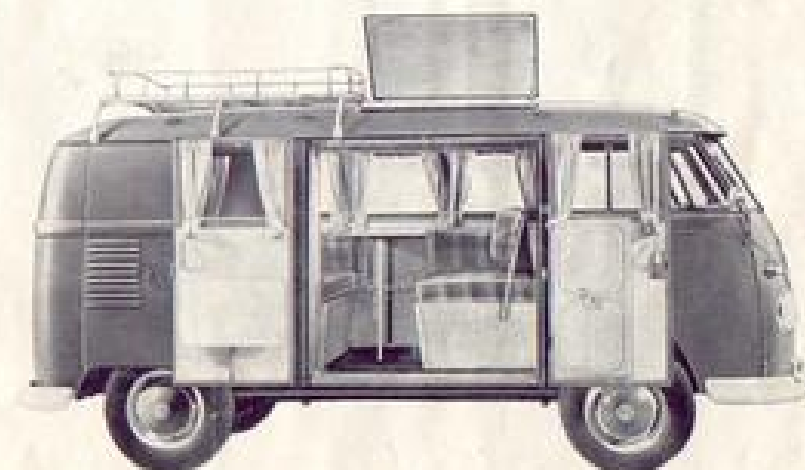
Reprenez-vous la route? Même simplicité! En vous rendant complètement autonome, le Camping-Car VW vous libère des vicissitudes du tourisme classique.

Les hôtels qui affichent «complet», ni le froid, ni la pluie ne sauraient vous atteindre! Quel que soit le temps ou la saison, le Camping-Car VW recrée pour vous l'intimité d'une agréable maison de campagne.

Il y a place pour tout: boissons et provisions — vous pouvez recevoir vos amis; équipement complet — vous pouvez vous livrer à vos distractions favorites, jouer au golf, peindre, aller à la chasse, faire de l'exploration sous-marine, du ski nautique, pratiquer les sports d'hiver; vêtements de sport ou vêtements de ville — la penderie est précieuse: où que vous soyez, quoi que vous fassiez, vous êtes toujours impeccable!

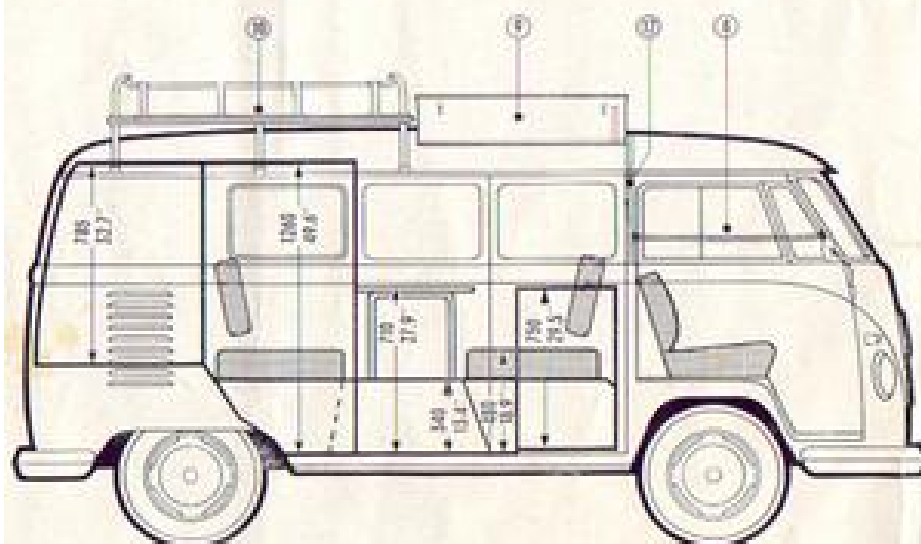
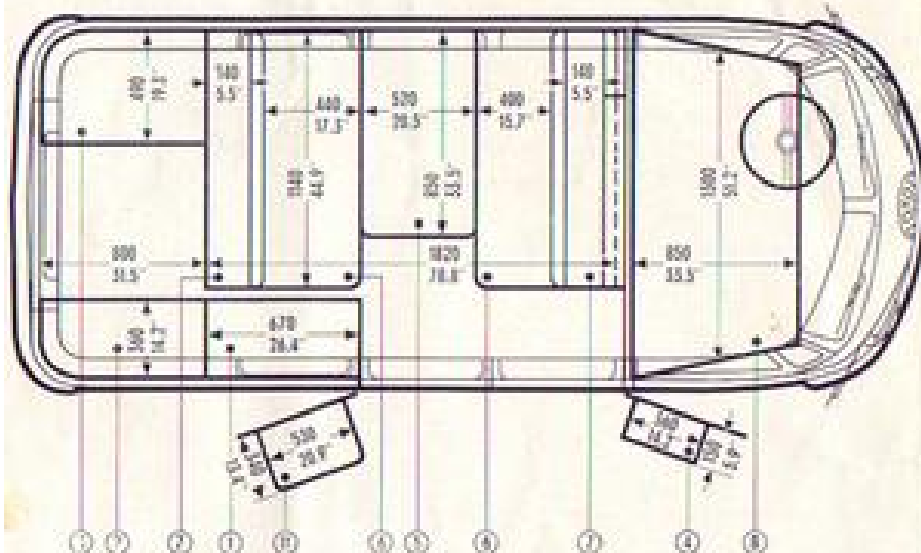
Consultez un Agent VW, faites un parcours d'essai, vous ne le regretterez pas!

Qu'il soit sur la route comme à l'étape ... vous êtes détendu dès que vous prenez le volant!



Combi VW livre tout aménagé avec mobilier «Mosaïque»

L'emplacement et la disposition des principaux éléments de l'aménagement de ce Combi sont visibles sur les schémas.



- ① Penderie avec miroir
- ② Armoire lingère
- ③ Glacière (55 litres) et emplacement pour réchaud
- ④ Armoire de toilette avec deux compartiments pour nécessaire de toilette et cuvette
- ⑤ Table avec pied métallique
- ⑥ Banquettes avant et arrière rembourrées (formant coffres), livrées avec deux coussins
- ⑦ Dossiers amovibles
- ⑧ Hamac pour l'enfant
- ⑨ Lanterneau
- ⑩ Galerie porte-bagages
- ⑪ Table escamotable pour réchaud
- ⑫ Store

Surface du living-room	2,50 m²
Volume utile des coffres	0,40 m³
Volume des armoires	0,56 m³
Volume disponible pour les bagages	0,35 m³

Si vous possédez déjà un Combi ou un Car VW

Il vous suffit de vous procurer les diverses pièces du mobilier «Mosaïque» pour pouvoir le transformer, en quelques minutes, en un véhicule habitable.

Inversement, dès que les activités professionnelles l'exigent, le mobilier «Mosaïque» peut être instantanément retiré du Combi ou du Car VW.

L'aménagement «Mosaïque» comprend les éléments suivants:

Table avec plateau «Gefalit» plastifié et pied fixé au plancher; banquettes avant et arrière (formant coffres) rembourrées, livrées avec dossiers amovibles et deux coussins; plancher en bois entre les banquettes; tapis; rideaux à toutes les fenêtres et fringle avec store séparant salle de séjour et cabine.



L'équipement «Mosaïque» est livrable en quatre versions:

N° de commande	Programme de livraison
F-22	Equipement de base: salle de séjour, couchettes, tapis, rideaux, store et coussins
G-22	comme F-22, toutefois avec armoire lingère, penderie, glacière (55 litres), hamac pour l'enfant et armoire de toilette
H-22	comme G-22, toutefois avec petite tente-auvent, galerie porte-bagages et table escamotable fixée sur le battant gauche de la porte
K-22	comme G-22, toutefois avec galerie porte-bagages, table escamotable fixée sur le battant gauche de la porte, w.-c. chimique, réchaud à essence, installation électrique (lampe, câble, fiche et prise de courant), jerrycans d'eau (contenance: 3 x 10 litres), cuvette et grande tente-auvent

La disposition et les dimensions de ce mobilier sont visibles sur les schémas de la page 3.

Réfléchissez ...

Voyez quel agencement vous convient le mieux et consultez, à temps, un Agent VW:

Nos techniciens sauront vous conseiller.

**GARAGE
J. GALLET**

31, Rue d'Autun, 3
CHALON-S/-SAONE
10.1.11 - C.C.P. 9/10 28-79

VOLKSWAGENWERK AG WOLFSBURG

Outre les éléments cités à gauche, l'équipement de base de ce Combi comprend:

Revêtement intérieur, toit et parois en contreplaqué «bouleau»; compartiment-moteur doublé d'un revêtement plastifié; plancher en bois entre les banquettes; tapis; rideaux; tringle avec store séparant salle de séjour et cabine; lampe avec abat-jour; jerrycans d'eau (contenance: 3 x 10 litres) dans le coffre-banquette avant; points d'appui prévus sur la carrosserie pour petite ou grande tente-auvent.

Cet aménagement peut être complété par un w.-c. chimique (livré avec produit désinfectant) et par un réchaud à essence «deux feux». Vous avez le choix entre la grande et la petite tente-auvent.

Le Combi VW fourni tout aménagé avec mobilier «Mosaïque» est livrable dans les quatre versions suivantes:

N° de commande	Programme de livraison
Combi VW A-33	Equipement de base (avec grande tente-auvent)
Combi VW B-33	comme A-33, toutefois avec w.-c. chimique et réchaud «deux feux»
Combi VW D-33	comme A-33, toutefois avec petite tente-auvent au lieu de la grande tente-auvent
Combi VW E-33	comme D-33, toutefois avec w.-c. chimique et réchaud à essence

